

## 藤前干潟のこれまでとこれから

10時10分～

2022年11月は、藤前干潟がラムサール条約に登録されて20周年!

藤前干潟ってどんなところ?その魅力と、これまでとこれからについて紹介します。



## なごや生きものトーク

11時～

アウトドアタレント てつぎみきひと 鉄崎幹人さんが来場!

なごやに生息する生きものについて楽しいトークで会場を盛り上げます。



# なごや 生物多様性センター まつり

開催日時 令和4年 10月29日(土) 10時～15時

入場 無料



## 中・高生によるステージ発表

13時～

日々の学びを 発表します!

ユースひろばの参加校が日々の部活動の成果や、環境について学んだことを発表します。



## お絵かき収集車

人数先着 70名

大好きな生きものたちの絵を描いてみましょう!

キミの描いた絵が天白の街を走るかも!?

※順番に描いてもらうため、お待ちいただく場合があります。



## 開催または中止のお知らせ

おかけ間違いのないようお願いいたします

小雨決行です。荒天の場合は中止します。開催の有無は、当日朝8時から「名古屋おしえてダイヤル」TEL: 052-953-7584 でご案内します。

## 感染防止対策について

- ご来場時に発熱等の症状がある方は、入場をお断りさせていただく場合があります。
- マスクの着用、咳エチケットにご協力ください。
- 新型コロナウイルスの感染状況により、開催方法が変更・中止となる場合があります。

## 同日開催 農業センターまつり

10/29(土)・30(日) 朝市・青空市、野菜の収穫体験など 午前9時～午後4時30分 名古屋コーチンまつり同時開催。

- 〒468-0021 名古屋市天白区天白町大字平針字黒石2872-3
- 地下鉄鶴舞線「平針」又は「赤池」下車、徒歩20分
  - 普通車190台(まつり期間中は有料)
  - 市バス「農業センター北」下車、徒歩5分
  - 普通車 1回500円、自動二輪・原付 1回150円
  - 名鉄バス「荒池」下車、徒歩6分

お問合せ 名古屋市農業センターdelaふぁーむ TEL:052-801-5221

## 主催・お問合せ 名古屋市環境局 なごや生物多様性センター

〒468-0066 名古屋市天白区元八事五丁目230番地  
TEL 052-831-8104  
FAX 052-839-1695  
E-mail bdnagoya@kankyokuyoku.city.nagoya.lg.jp  
URL <https://ikimono.city.nagoya.jp/>



生きものとの触れ合いやワークショップなど、“生きものとのつながり”が感じられる楽しい催しがいっぱいです!

会場 なごや生物多様性センター (地下鉄鶴舞線「塩釜口」駅2・3番出口から徒歩約5分)

同時開催 生物多様性ユースひろば 中学・高校の生物部などが集まり、日ごろの活動成果を発表します。



このチラシは古紙パルプを含む再生紙を使用しています。



いろんなブースを回って、理解や交流を深めよう！

## 会場MAP

ビオトープ

太陽光パネル

体感・展示ゾーン

生物多样性  
ユースひろば

ステージ

会場案内

駐輪場

入口

事務棟

お絵かき  
収集車

センター敷地内は  
禁煙です。

## なごや生物多样性 センターとは

なごやの身近な自然について、市民・専門家・行政の協働により、調査・保全活動を行うとともに、その成果を市民の皆さんにひろく発信する拠点施設です。

# 来て見て感じる 生きものとの つながり

予告なく内容を変更する場合があります。

生きものとの触れ合いや観察体験、パネル展示など、生きものたちとのつながりが感じられる催しがいっぱい。楽しい思い出を作り、足を運んでみませんか？

## 生きものふれあいコーナー



水辺や海に生息する身近な生きものを実際に見て触れあえる！



## 体感・展示ゾーン

生きものや環境のことを楽しみながら学べるブースが盛りだくさん。たくさん巡って生きものについて詳しくなりましょう！

● “守ろう地域の宝”  
マメナシ・シデコブシ  
愛知守山自然の会



● みつばちと命のサイクルから学ぶ！  
～BeeHappy∞Project  
地球ハグ倶楽部

● 不思議なクモたち  
中部蜘蛛懇談会



● 外来種パズル  
なごや外来種を考える会



● 名古屋港  
スナメリプロジェクト  
名古屋港水族館

● 剪定枝、刈草を原料に  
堆肥を製造しています  
公益財団法人名古屋港緑地保全協会

● 音で伝える虫の言葉  
名古屋昆虫同好会



● ふれてみよう！つなげよう！  
なごやの自然

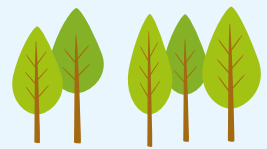
名古屋自然観察会  
(愛知県自然観察指導員連絡協議会名古屋支部)

● なごやのワシタカ類：  
どんな生き方をしているの？  
どこへ渡っていくの？



名古屋市立大学生物多様性研究センター&  
日本ワシタカ研究センター

● みんなでやろまい！  
なごやの森づくり！  
なごやの森づくり  
パートナーシップ連絡会



● 東山の森の田んぼの生き物たち  
NPO法人なごや東山の森づくりの会

● サルを知ることはヒトを知ること  
公益財団法人日本モンキーセンター

● 猪高緑地の竹で遊ぼう  
名東自然倶楽部

● 研究室の活動紹介  
四日市大学 野生動物保全学研究室

● 愛知県の生物多样性について  
愛知県環境局環境政策部自然環境課

● 地産地消！  
ごぞんじですか？なごやさい  
名古屋市長官舎緑地局都市農業課

● 猫のことを考えよう  
名古屋動物愛護センター



● 顕微鏡で覗く ミクロの世界  
名古屋市環境科学調査センター

● なごや水の環ミュージアム  
名古屋市環境局地域環境対策課

● 10月は食品ロス削減月間です  
～食品ロスを減らすために、  
できることから始めましょう～  
2R推進実行委員会 食品ロス削減推進部会/  
名古屋市環境局資源化推進室

● 藤前干潟ラムサール条約登録20周年！  
／エコパルなごやに行ってみよう！  
藤前干潟ふれあい事業実行委員会/  
名古屋市環境学習センター(エコパルなごや)

● 私たちの暮らしと生物多样性  
名古屋市環境局環境企画課



もちろん、  
なごや生物多样性センターと  
なごビオ(なごや生物多样性保全活動協議会)  
も展示するよ！

## 生物多样性ユースひろば

生物部などの部活動に取り組んでいるさまざまな中学・高校が大集合！  
日ごろの活動の成果を見てみましょう。

- 愛知県立愛知総合工科高等学校 化学技術部生物調査班
- 名古屋市立向陽高等学校 科学部
- 愛知県立佐屋高等学校 科学部
- 名古屋大谷高等学校 化学部
- 名古屋経済大学市邨中学校・高等学校 科学研究部
- 名古屋経済大学高蔵高等学校・中学校 理科部
- 南山高等・中学校男子部 理科部生物班
- 名城大学附属高等学校 自然科学部
- 愛知県立明和高等学校 SSH部生物班

