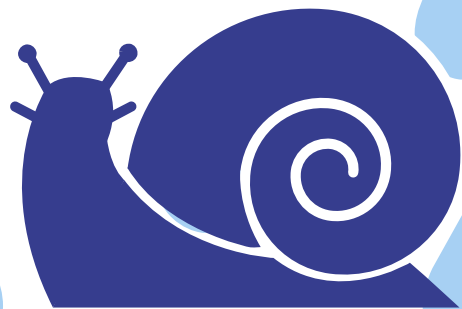


陸貝編



参加者募集!

陸貝とは陸上を生活の場とする貝類です。多様な環境に適応して形態や生態が分化しており、ナメクジのように貝殻が退化したものもあります。大型のものを特に、カタツムリ、デンデンムシなどと呼びますが、実は陸貝の多くは微小な種類が多く、数mmサイズのものがほとんどです。

申込締切
令和4年
8月24日(水)
必着

なごや生きもの一斉調査とは?

身近な環境にすむ生きものについて、多くの方々に知ってもらい、生物多様性への関心を深める機会として実施しています。全域で一斉に調査することにより、希少種や外来種などの分布の現状を、網羅的に知ることができます。

令和4年

開催日 10月8日(土) 9日(日) 10日(月祝) (1日だけでも可)

開催時間 午前10時から正午ごろ (終了時間が多少前後する場合があります)

対象 小学生以上 (各地点 10名程度、小学生は保護者同伴)

調査場所一覧

8日(土)

- 千種 東山の森(へいわの森)
- 千種 東山の森(くらしの森)
- 千種 東山の森(ふれあいの森)
- 中 久屋大通庭園フラリエ
- 港 荒子川公園
- 守山 八竜緑地
- 守山 雨池公園
- 緑 大高緑地(管理事務所周辺)
- 緑 みどりが丘公園
- 名東 猪高緑地(塚ノ杵池周辺)
- 名東 牧野ヶ池緑地(東部)

9日(日)

- 千種 茶屋ヶ坂公園
- 千種 千種公園
- 千種 東山の森(いのちの森)
- 守山 小幡緑地本園(竜巻池周辺)
- 守山 才井戸流
- 緑 鷺津岩公園
- 緑 細根公園
- 名東 明德公園
- 名東 牧野ヶ池緑地(西部)
- 天白 相生山緑地(オアシスの森)
- 豊明 二村山

10日(月祝)

- 千種 東山の森(うるおいの森)
- 北 名城公園
- 中 名古屋城外堀
- 昭和 鶴舞公園
- 瑞穂 山崎川(山下橋周辺)
- 熱田 神宮東公園
- 南 呼続公園
- 名東 猪高緑地(すり鉢池周辺)
- 天白 相生山緑地(南部)
- 天白 荒池
- 天白 東山公園テニスセンター

※10月2日(日)に戸田川緑地(港区)でも実施します。ご希望の方はお申し込み下さい。

主催：なごや生物多様性保全活動協議会
協力：公益財団法人名古屋みどりの協会

※申し込み方法は裏面▶



申し込み方法



名古屋市電子申請サービス、またはハガキにてお申し込み下さい。

電子申請サービス

<https://ttzk.graffer.jp/city-nagoya>
「一斉調査」と検索して下さい。

電子申請サービス



ハガキ

下記の事項を記載しお送り下さい。

1. 行事名「なごや生きもの一斉調査」
2. 参加者全員のお名前
※同時に4名まで申し込みできます。小・中学生は学年をご記載下さい。
3. 調査日ごとに参加希望の場所（1日だけの申し込みも可）。
※各日第3希望まで記入できます。

	第1希望	第2希望	第3希望
10月8日（土）			
10月9日（日）			
10月10日（月・祝）			

※10月2日（日）に戸田川緑地（港区）でも実施します。ご希望の方はその旨をご記載下さい。

4. 代表者の郵便番号・住所・電話番号・電子メールアドレス（お持ちの方のみ）

申込締切：令和4年8月24日（水）必着

- ※応募者多数の場合は、抽選となります。
- ※お申し込みされた方に電子申請サービスまたは郵送にて
9月26日（月）頃までに、参加の可否と調査地点・集合場所等を連絡します。
- ※定員に達しない場合は、継続募集しますので、お問い合わせ下さい。



申し込み・問合せ先



なごや生物多様性保全活動協議会（なごビオ）事務局

（名古屋市環境局なごや生物多様性センター内）

住所 〒468-0066 名古屋市天白区元八事五丁目 230 番地

電話番号 052-831-8104

Eメール bdnagoya@kankyokuyoku.city.nagoya.lg.jp



※調査場所が追加される場合もあります

最新情報はウェブサイトへ ▶

<https://www.bdnagoya.jp>

なごビオウェブサイト

