

なごや生きもの一斉調査 2025

カエル編

参加者募集!



ヒガシニホンアマガエル

名古屋市内には 11 種類のカエルがいます。本調査では、鳴き声の録音により、市内のカエルの分布状況を明らかにします。参加者には調査方法を記載した資料を配付しますので、カエルに詳しくない方でもご参加いただけます。

申込期間：令和 7 年 4 月 1 日（火）～ 6 月 26 日（木）必着

調査期間 令和 7 年 5 月 1 日（木）～ 6 月 30 日（月）

対象 小学生以上

※小学生未満は申込できません。

※定員はありません。お申込みいただいた方全員が参加できます。

調査場所 名古屋市内全域
（緑地、公園、水田近くの道路、ご自宅の庭や畑など）

なごや生きもの一斉調査とは？

身近な環境にすむ生きものについて多くの方々に知ってもらい、生物多様性への関心を深める機会として実施しています。なごや全域で一斉に調査することにより、種の分布や多様性を網羅的に知ることができます。

調査方法

上記調査期間内に、各自でカエルの鳴き声を調査し、スマホ等で録音した音声データを提出してください。詳細は申込後に順次お送りする調査関係資料をご確認ください。

※本調査では、たも網等を用いた生体（カエルやオタマジャクシ）の捕獲は行いません。

※ご提出いただいた音声・写真等のデータ及び調査の一環で作成された成果物に関する著作権については、なごや生物多様性保全活動協議会に帰属します。また、報告書やウェブサイト等で使用させていただく場合がありますので予めご了承ください。

カエル観察会を開催します！（申込制）

上記調査期間中に別途、市内のフィールドにて「カエル観察会」の開催を予定しています。

詳細は「一斉調査カエル編」にお申し込みいただいた方にお送りします。

申込多数の場合は抽選となります。

なお、観察会への参加は必須ではありません。鳴き声の録音による調査のみの参加もできます。

主催：なごや生物多様性保全活動協議会（なごびオ）

※申し込み方法は裏面▶

申し込み方法

申込フォーム、ハガキ、FAX のいずれかからお申し込み下さい。

申込フォーム

URL (<https://logoform.jp/f/A7UXE>) または
二次元コードからアクセスして下さい。



↑申込フォーム

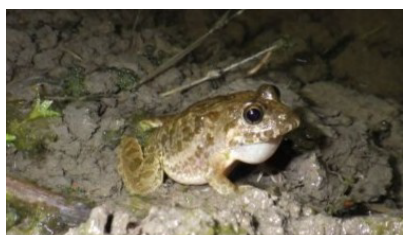
ハガキ・FAX

下記の事項を記載し、お送り下さい。

1. 行事名「なごや生きもの一斉調査」
2. 参加者全員のお名前
※同時に4名まで申し込みできます。小・中学生は学年をご記載下さい。
3. 代表者の郵便番号・住所・電話番号・電子メールアドレス（お持ちの方のみ）

※お申し込みされた方には順次、メールにて調査関係資料（PDF）をお送りしますので、
受信可能なメールアドレスをご記載下さい。メールの利用が難しい場合は、郵送にて送付します。

申込期間：令和7年4月1日（火）～6月26日（木）必着



ヌマガエル



ナゴヤダルマガエル



アズマヒキガエル

申し込み・問合せ先

なごや生物多様性保全活動協議会（なごビオ）事務局
（名古屋市環境局なごや生物多様性センター内）

住 所 〒468-0066 名古屋市天白区元八事五丁目 230 番地
電話番号 052-831-8104
F A X 052-839-1695
Eメール bdnagoya@kankyokuyoku.city.nagoya.lg.jp



なごビオウェブサイト
一斉調査ページ

最新情報はウェブサイトへ ▶

<https://www.bdnagoya.jp>